

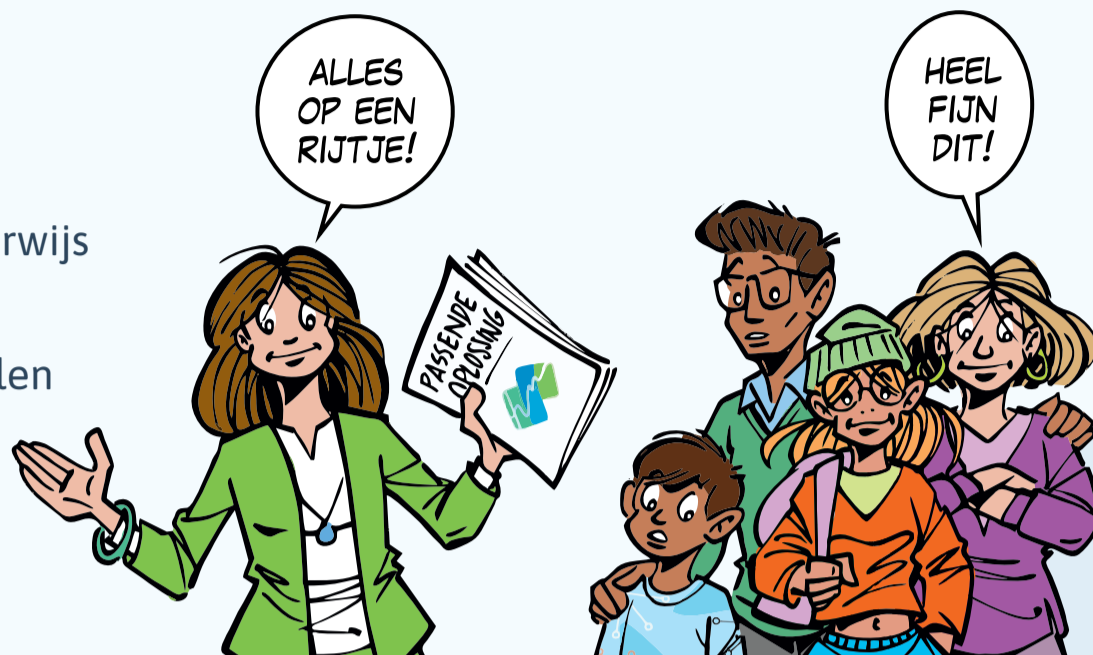
Waar kan een ouder/verzorger terecht met vragen over passend onderwijs?



Passend onderwijs
WEST-FRIESLAND

Het eerste aanspreekpunt van ouders is bij het primair onderwijs altijd de intern begeleider of kwaliteitscoördinator en bij het voortgezet onderwijs de ondersteuningscoördinator van de school.

Hij/zij kan het samenwerkingsverband inschakelen om mee te denken over een oplossing voor uw kind. Daarna zijn er een aantal opties:



TCPO & TCVO

De TCPO (toelatingscommissie primair onderwijs) en TCVO (toelatingscommissie voortgezet onderwijs) van het samenwerkingsverband Passend onderwijs West-Friesland kunnen met ouders en de school meedenken en advies geven over een passende oplossing als de school geen mogelijkheden meer ziet. De TCPO en TCVO kunnen ook een toelaatbaarheidsverklaring afgeven voor plaatsing in het speciaal (basis)onderwijs.



Meer informatie op de website
passendonderwijswf.nl

Ouder- en jeugdsteunpunt

Voor vragen over passend onderwijs, advies, of een gesprek met iemand die meedenkt kunnen ouders en jongeren terecht bij het ouder- en jeugdsteunpunt. Het steunpunt werkt onafhankelijk en neemt geen taken over van het samenwerkingsverband of de school.



Meer informatie op de website
passendonderwijswf.nl/ouder-en-jeugdsteunpunt

Landelijke organisaties

Als het niet lukt om er samen uit te komen, dan kunnen ouders terecht bij de volgende landelijke organisaties:

Landelijke onderwijsconsulenten

De landelijke onderwijsconsulenten kunnen ondersteuning bieden aan ouders bij vastgelopen situaties nadat ze eerst de school en het samenwerkingsverband hebben benaderd. Als het daar niet gelukt is, kunnen ouders kosteloos hun vraag aan de Onderwijsconsulent stellen.



Meer informatie op de website
onderwijsconsulenten.nl

Ouders & Onderwijs

Ouders kunnen hier terecht voor informatie en onafhankelijk advies over alles wat met onderwijs te maken heeft (dus over meer onderwerpen dan passend onderwijs).

Meer informatie op de website
oudersenonderwijs.nl



Landelijke geschillencommissie passend onderwijs

Als ouders en school er echt niet samen uitkomen, dan is er de mogelijkheid om de landelijke geschillen-commissie passend onderwijs in te schakelen. Uiteraard zullen alle partijen hun best doen om dit te voorkomen.



Meer informatie op de website
onderwijsgeschillen.nl



Passend onderwijs West-Friesland
bestaat uit SWV De Westfriese Knoop
& SWV VO West-Friesland

📍 De Factorij 16, 1689 AL Zwaag
☎ 0229 572633
🌐 passendonderwijswf.nl